

Windows XP DSL PPPoE kapcsolat létrehozása

Válassza a **Start Menüt**, ezen belül a **Vezérlőpultot**, majd a **Hálózati kapcsolatok** ikont. Amennyiben nem lát ilyen ikont, a vezérlőpult bal oldalán válassza a **Váltás klasszikus nézetre** pontot, majd a megjelenő ikonok közül a **Hálózati kapcsolatok** ikont. Válassza a megjelenő **Hálózati Kapcsolatok** ablakban válassza az **Új kapcsolat létrehozása** pontot.

Ezután az **Új kapcsolat varázsló** üdvözlí Önt. Az ablak elolvasása után válassza a **Tovább** gombot.

A következő ablakban válassza a **Kapcsolódás az internethez** pontot, majd kattintson a **Tovább** gombra.

A következő ablakban ki kell választania, hogy mit szeretne tenni. Válassza a **Kézzel állítom be a kapcsolatot** pontot. Erre azért van szükség, hogy Ön adhassa meg a csatlakozáshoz szükséges adatokat. A megfelelő pont kiválasztása után válassza a **Tovább** gombot.



A következő ablakban a második pont a **Kapcsolódás felhasználónevet és jelszót igénylő szélessávú kapcsolat segítségével** pont választandó, majd kattintson a **Tovább** gombra.

Ezután a Windows a szolgáltató nevére kíváncsi, adja meg szolgáltatója nevét. Jelen esetben: **ZolCompNet**
Ezzel Ön az adott kapcsolatot tudja majd azonosítani.
A név megadása után válassza a **Tovább** gombot

A következő lépésben a csatlakozáshoz szükséges adatokat gyűjti be a varázsló. Adja meg felhasználónevét, és kétszer a jelszavát. "o gn{ g'c"u| qri a ncw» "nqt" ddcp o gi cf qw0
Amennyiben rendelkezik alul egy **Az internetkapcsolat tűzfalának bekapcsolása ehhez a kapcsolathoz** választó mezővel a pipát vegye ki előle ha:

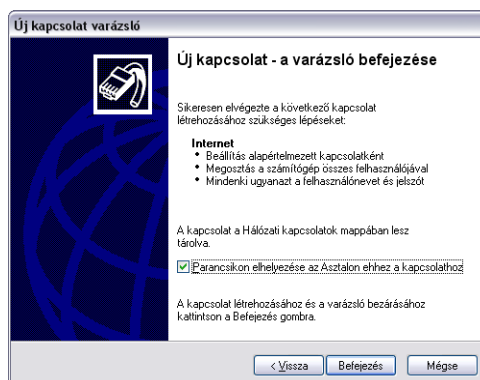
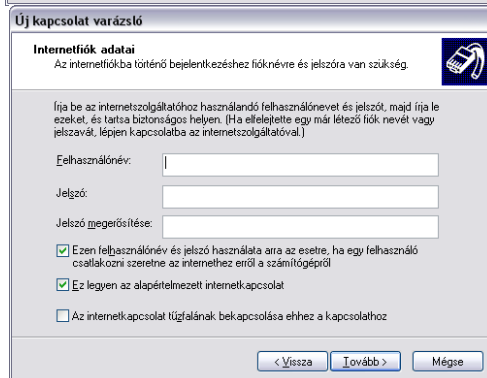
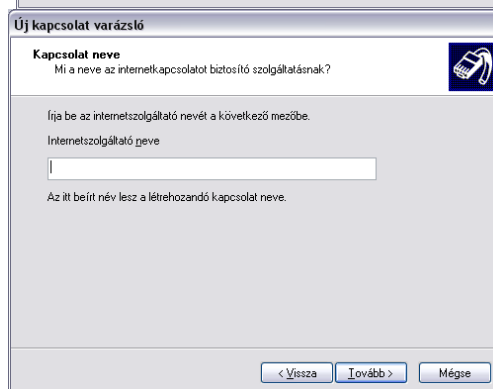
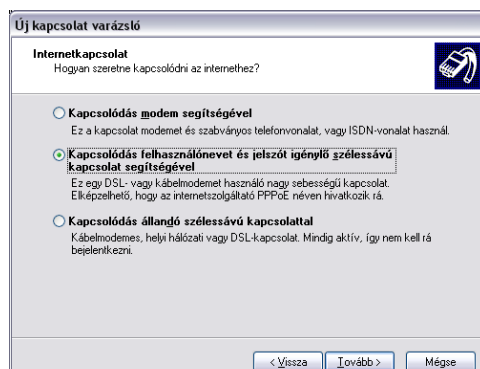
- a XP- Service Pack 1-el vagy korábbi Windows XP-t használ

- a számítógépet más tűzfal szoftverrel szeretné védeni.

Amennyiben a Windows XP-t Service Pack 2-vel használja a pipát bent hagyhatja.

Ezek után kattintson a **Tovább** gombra.

A következő ablakkal elért a csatlakozáslétesítés végéhez, itt megadhatja hogy ha szeretne egy ikont elhelyezni az Asztalon. A **Befejezés** gombra kattintva, létrejön a **Hálózati kapcsolatok** közt a beállított DSL-kapcsolat.



Megjelenik azonnal a **Csatlakozás a következőhöz: Kapcsolat neve** ablak. Itt a megadott felhasználónevet látja majd, és a jelszó mezőben egy módosítási felhívást. Amennyiben biztos a megadott adatok megfelelőségében, a **Csatlakozás** gombra kattintva megkezdheti a behívást. A **Tulajdonságok** gombra kattintva a csatlakozás tulajdonságai szerkeszthetők.

