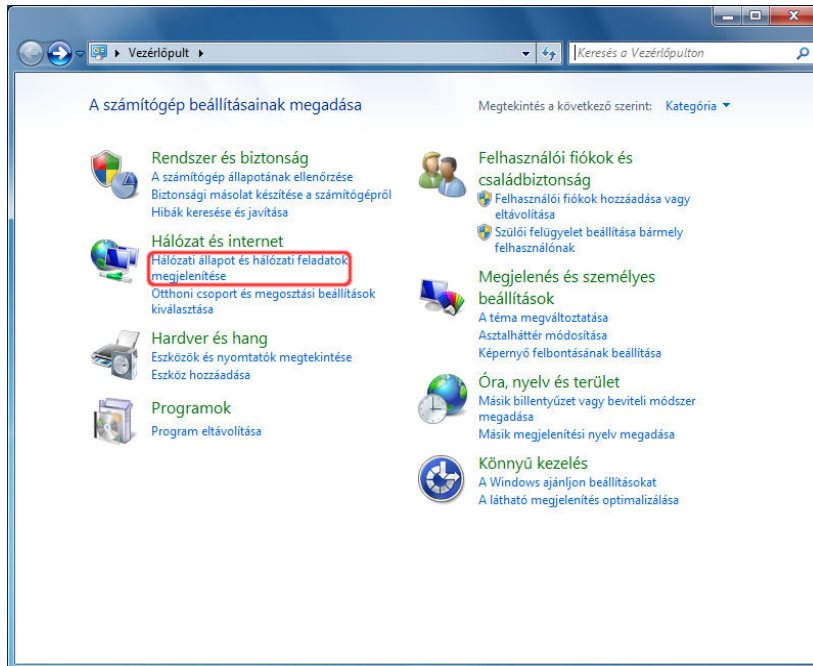


ZOLCOMPNET PPPOE BEÁLLÍTÁS (WIN7)

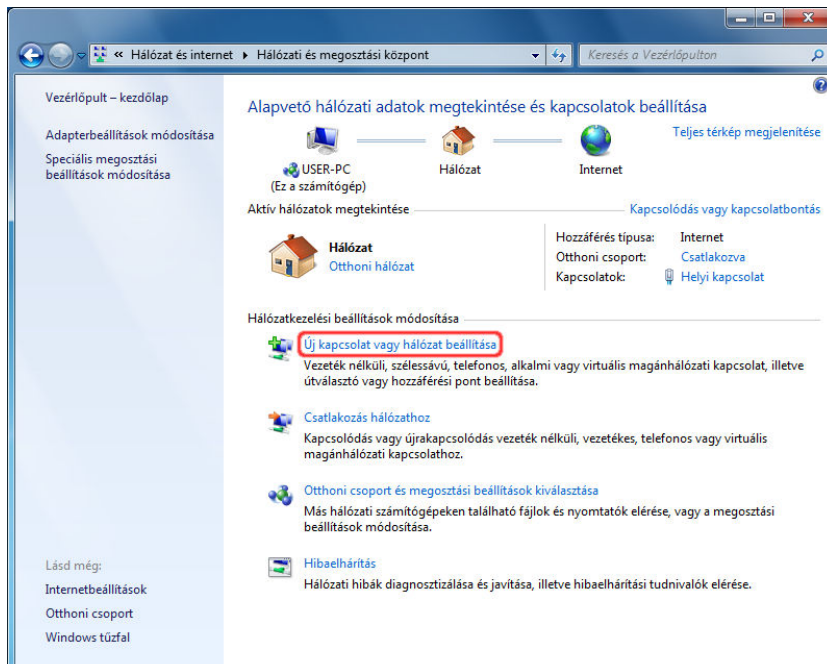
FONTOS! Az alábbi útmutató nem alkalmas olyan kapcsolat beállításához, ami router segítségével csatlakozik az internethez! Amennyiben Ön routert használ, kérjük a kapcsolat beállításait a routerben végezze el, a router kézikönyve alapján.

Az Internet kapcsolat létrehozását a következő módon végezheti el:

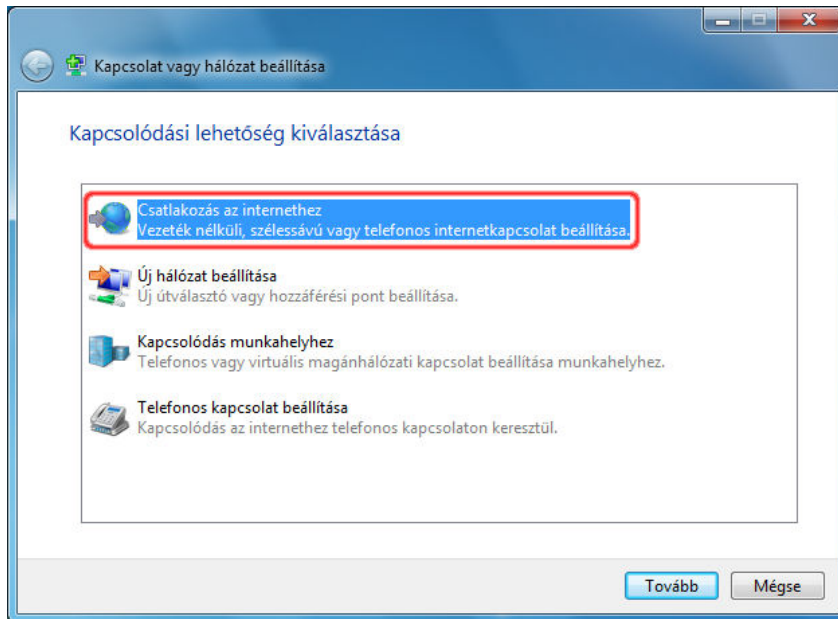
A "Start menü"-ben válassza a "Vezérlőpult"-ot, majd a klikkeljen a "Hálózati állapot és hálózati feladatok megjelenítése" sorra.



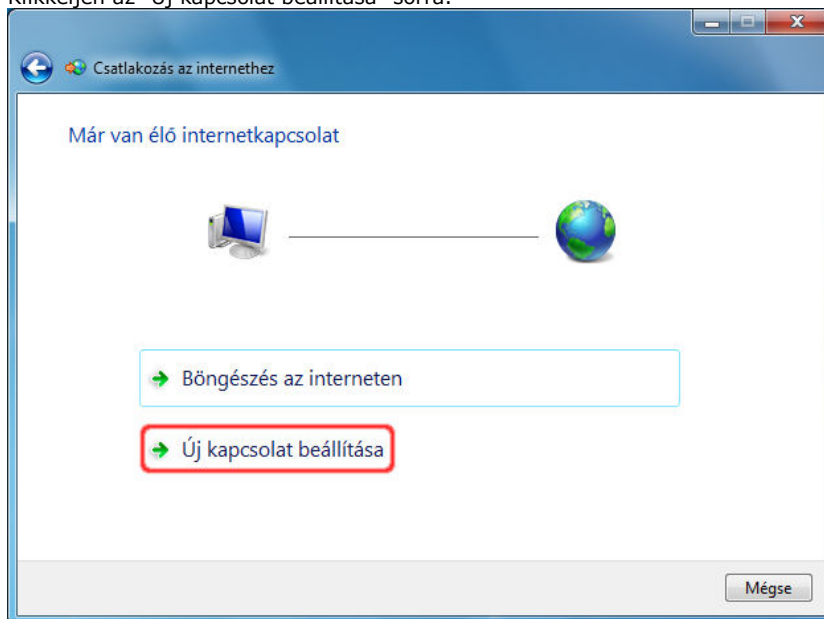
A megjelenő ablakban kattintson az "Új kapcsolat vagy hálózat beállítása" menüpontra.



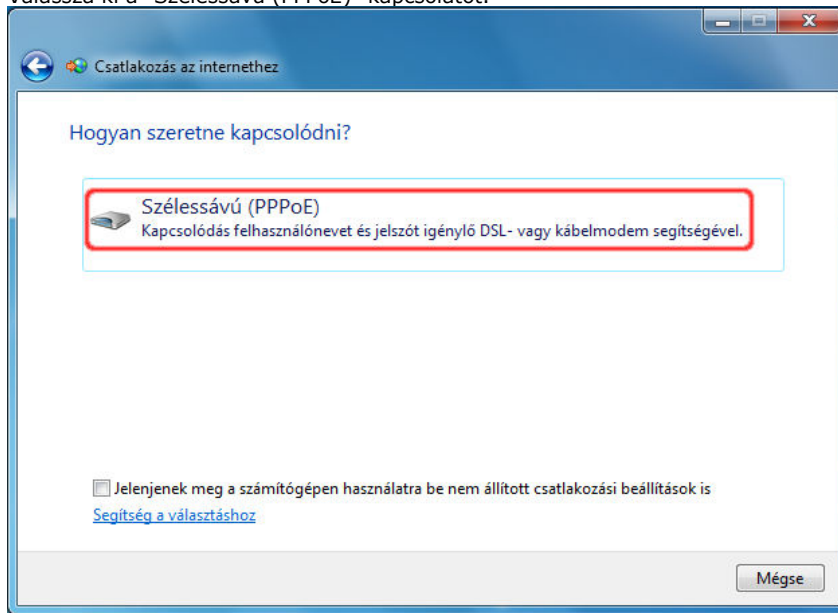
Válassza ki a "Csatlakozás az internethez" menüpontot, majd kattintson a "Tovább"-ra.



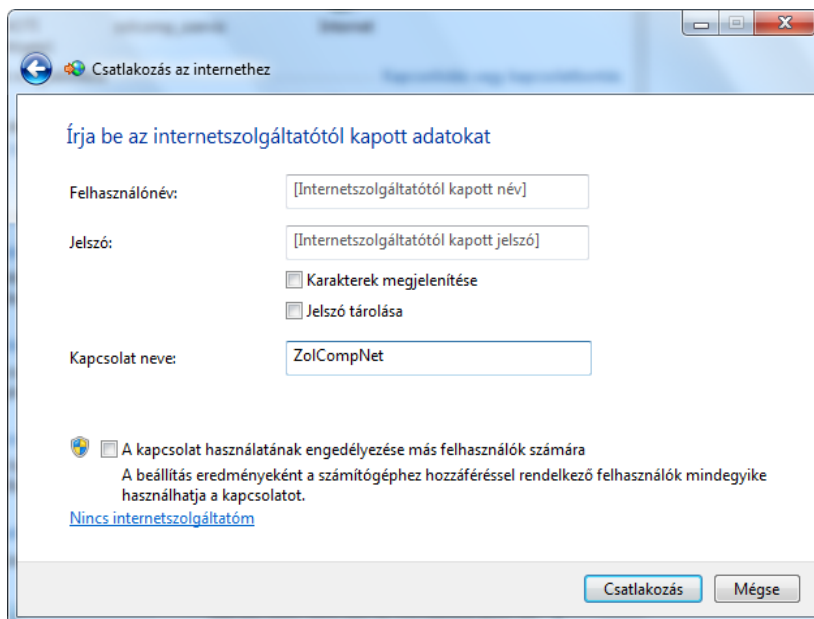
Klikkeljen az "Új kapcsolat beállítása" sorra.



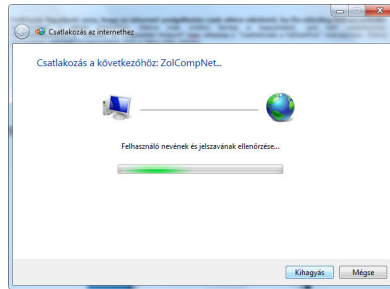
Válassza ki a "Szélessávú (PPPoE)" kapcsolatot.



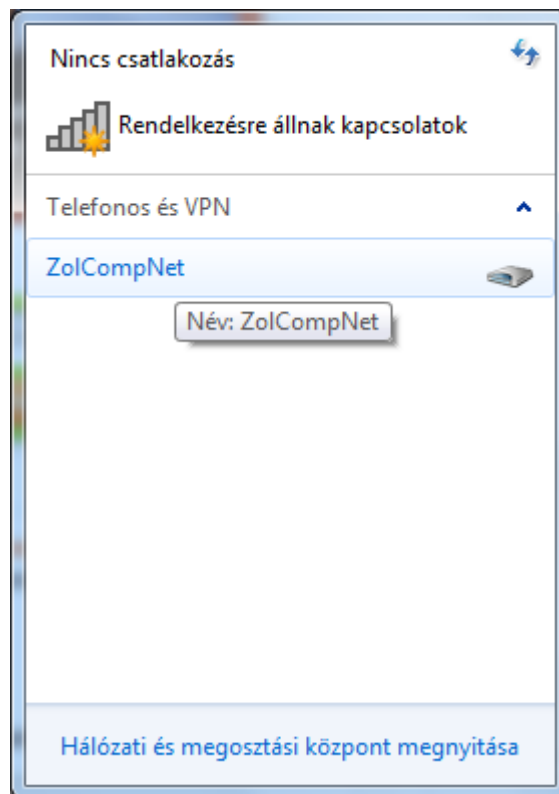
A megjelenő ablakban írja be Felhasználói nevét és jelszavát. Kérjük a jelszó beírásakor különösen figyeljen a kis illetve nagy betűk használatára. A "Karakterek megjelenítése" opciót kiválasztva a beírt jelszó ebben az ablakban nem lesz elrejtve, így ellenőrizheti a helyes beírást. Célszerű a "Jelszó tárolása" opció kijelölése, így jelszavát a gépe eltárolja, nem kell kapcsolódáskor megadnia. Adja meg a kapcsolat nevét, ez csupán egy hivatkozási név, melyet tetszőlegesen választhat meg (célszerű elnevezés: ZolCompNet). Amennyiben több felhasználói fiók van a gépen célszerű a többi felhasználó számára is engedélyezni a kapcsolatot.



Ellenőrizze a beírt adatok helyességét, majd kattintson a "Csatlakozás" gombra. A megjelenő ablakban figyelemmel kísérheti a kapcsolat létrejöttét. Miután a kapcsolat készen áll a használatra, bezárhatja az ablakot.



Felhívjuk figyelmét arra, hogy az internet szolgáltatás csak akkor elérhető, ha Ön előzőleg felkapcsolódik! Amennyiben a gépet újraindítja, illetve más módon bontja a kapcsolatot, újra kell csatlakoznia. Újracsatlakozáshoz a "Hálózati és megosztási központ"-ban válassza a "Csatlakozás a hálózathoz" menüpontot. Illetve gyorsabban elérhető a kapcsolatok ikon a tálca jobb oldalán.



A ZolCompNet (a név a fenti beállítások függvényében más lehet) hálózatot kiválasztva elvégezhető a csatlakozás. A megjelenő ablakban a továbbiakban már csak a "Csatlakozás"-ra kell kattintania. Mivel a felhasználónevét és jelszavát már megadta, amíg azok mentve vannak nem szükséges újra beírnia őket.

